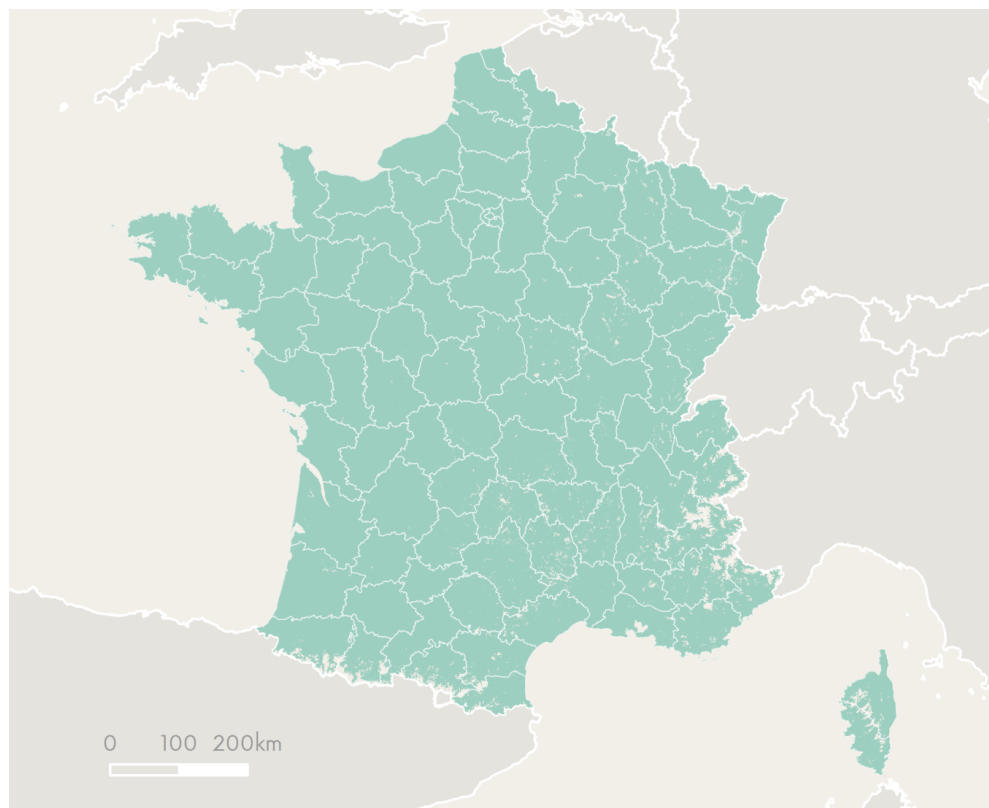


1 - Couverture du territoire en 4G



- couverture 4G par au moins un opérateur
- ▬ limites départementales

Surface couverte en 4G par au moins un opérateur : **97%**

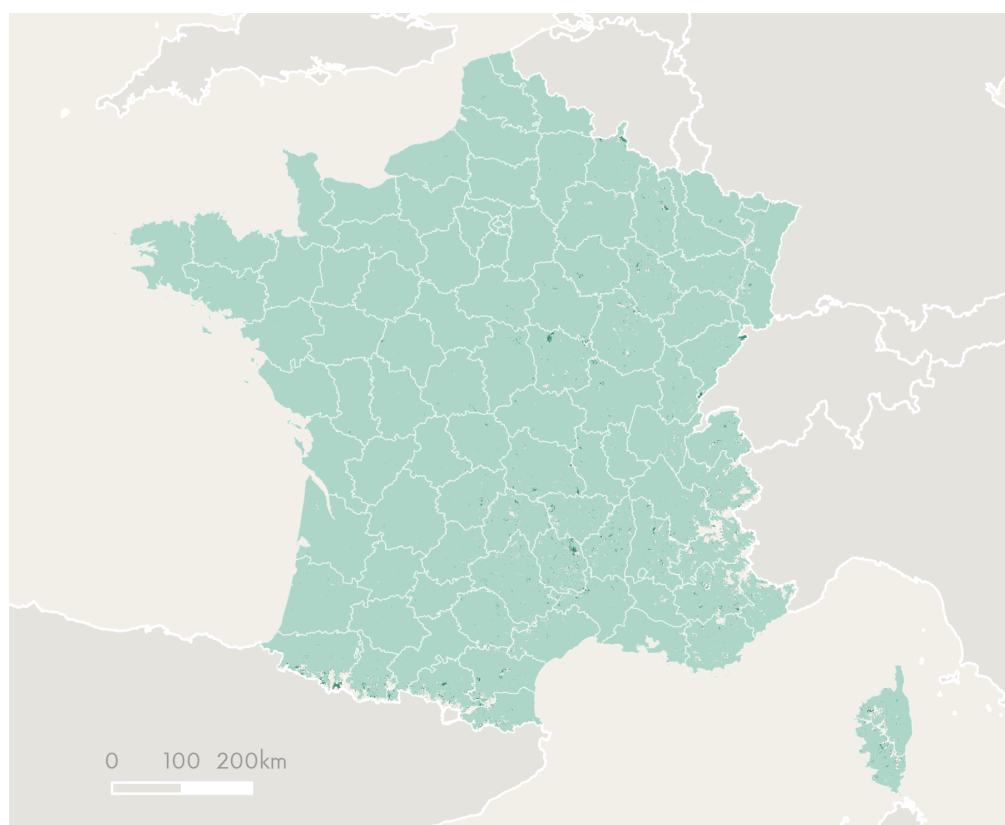
Population couverte en 4G par au moins un opérateur : **>99%**

Population couverte en 4G par opérateur :

Bouygues	Free	Orange	SFR
>99%	99%	>99%	>99%

Arcep, IGN.

2 - Evolution de la couverture 4G au cours des 6 derniers mois



Déjà couvert en 4G par au moins un opérateur à fin 2020² : **97%**

Nouvellement couvert en 4G depuis fin 2020 : **< 1%**

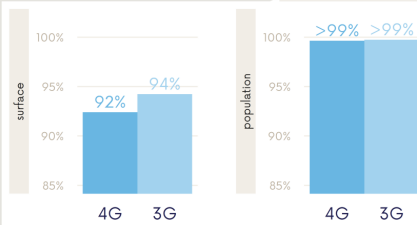
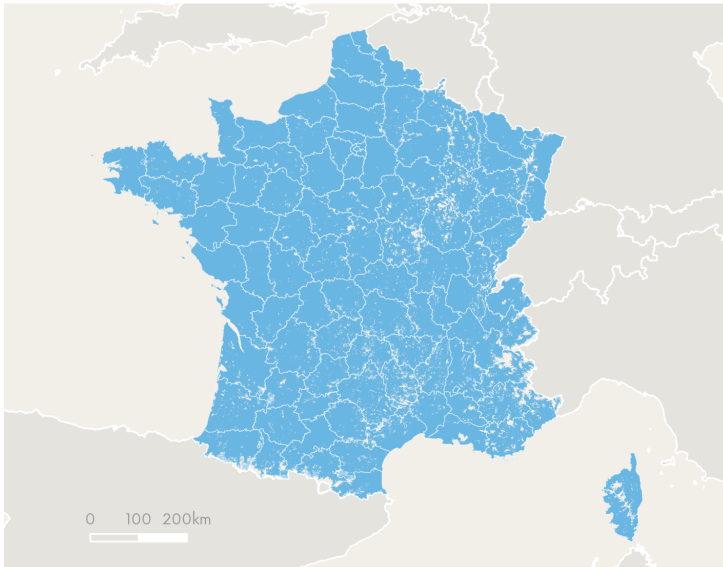
Non couvert en 4G à mi-2021 : **3%**

Arcep, IGN.

3 - Couverture du territoire en internet mobile par opérateur

Bouygues Telecom

Couverture 4G Couverture 3G uniquement

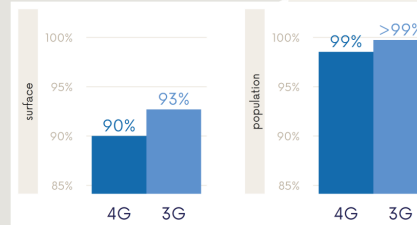
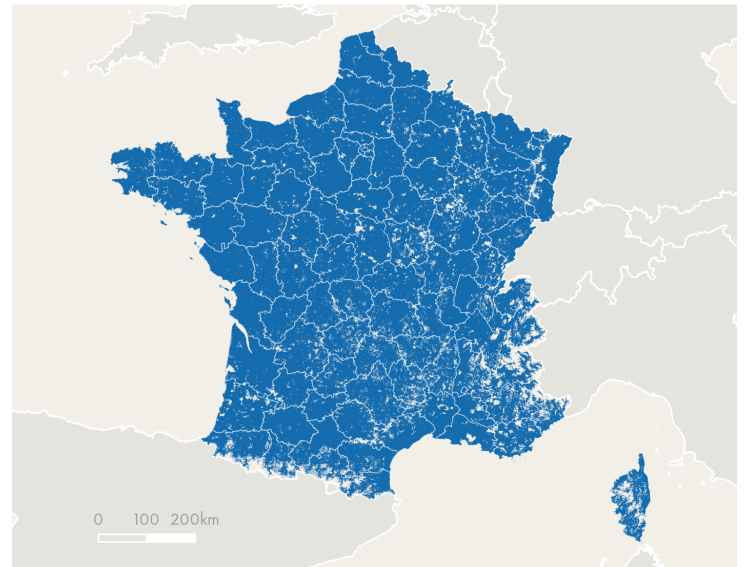


Surface et population couvertes en internet mobile par Bouygues Telecom

Arcep, IGN.

Free Mobile

Couverture 4G Couverture 3G uniquement

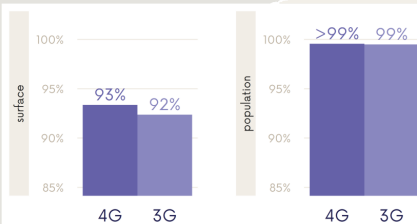
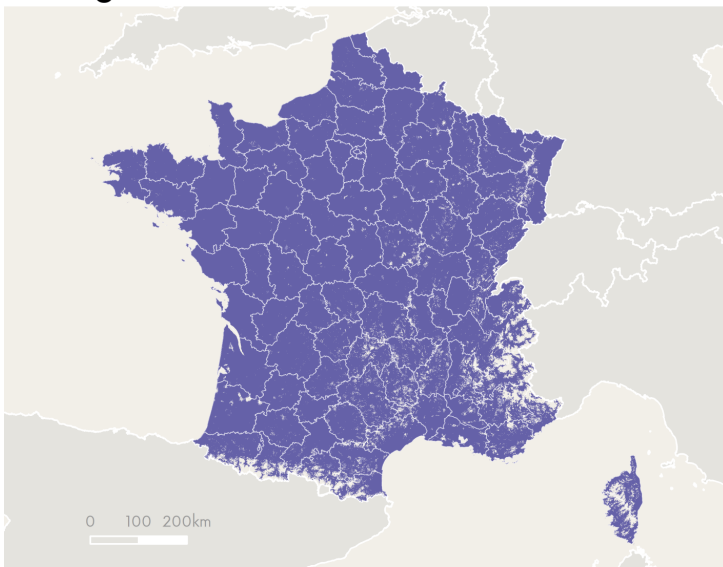


Surface et population couvertes en internet mobile par Free

Arcep, IGN.

Orange

Couverture 4G Couverture 3G uniquement

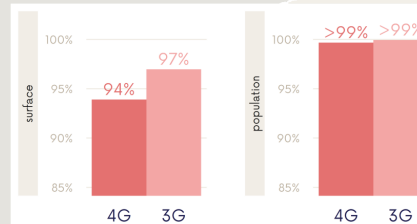
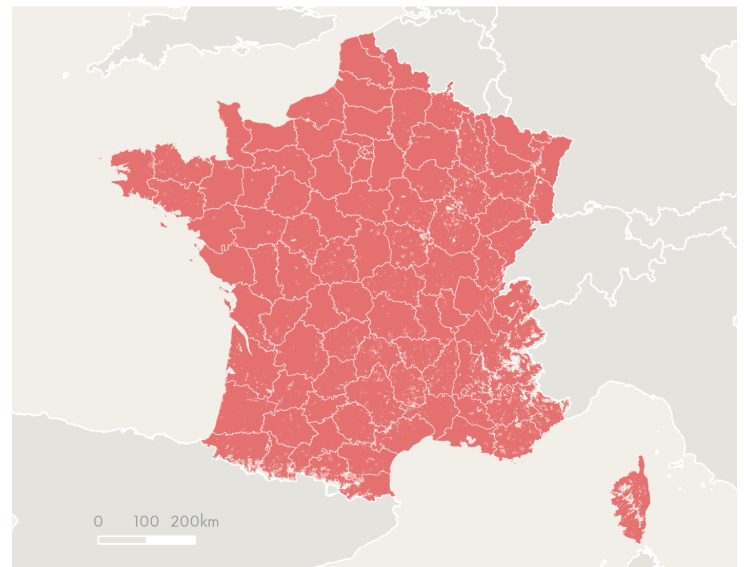


Surface et population couvertes en internet mobile par Orange

Arcep, IGN.

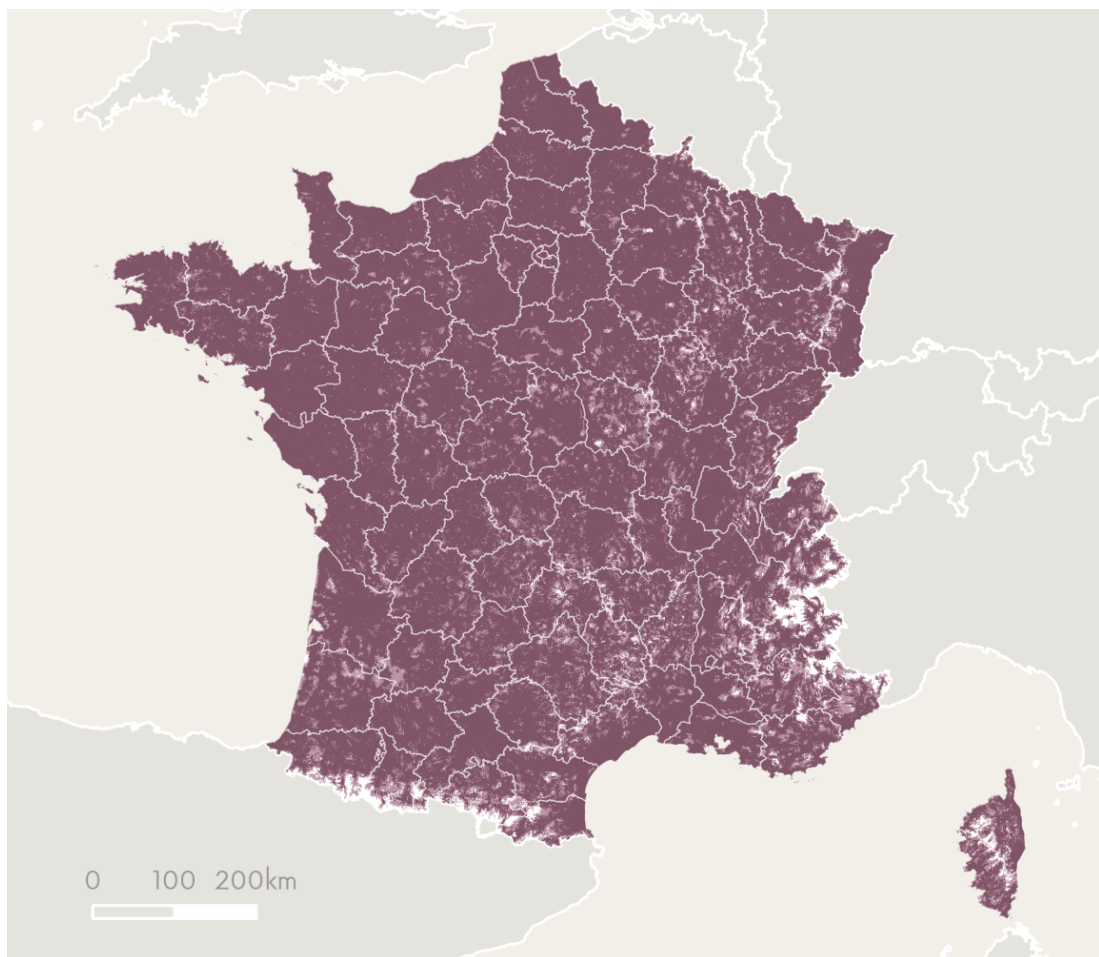
SFR

Couverture 4G Couverture 3G uniquement

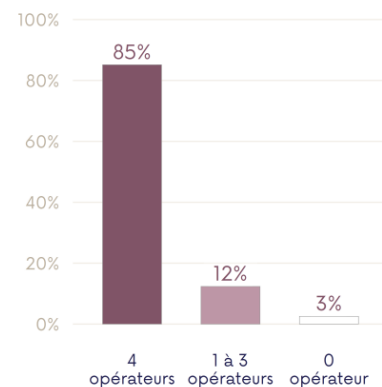


Surface et population couvertes en internet mobile par SFR

Arcep, IGN.



Surface couverte en 4G selon le nombre d'opérateurs



Arcep, IGN.

Notes :

¹ Les cartes de couverture sont réalisées à partir de simulations numériques. Aussi précises soient-elles, elles donnent une information sur l'ensemble du territoire et représentent, par nature, des visions simplifiées de la réalité. Néanmoins, ces cartes doivent respecter un niveau de fiabilité minimal établi par l'Arcep à 98%. Elles représentent la couverture accessible à un utilisateur muni d'une carte SIM de l'opérateur, le cas échéant via des accords d'itinérance.

² Les données affichées à mi-2021 simulent la couverture au 30 juin 2021 et celles à fin-2020 au 31 décembre 2021.

Retrouvez les cartes à l'échelle départementale sur

www.arcep.fr/cartes-4G-departementales

Pour aller plus loin, visitez

www.monreseau mobile.fr