

PANORAMA

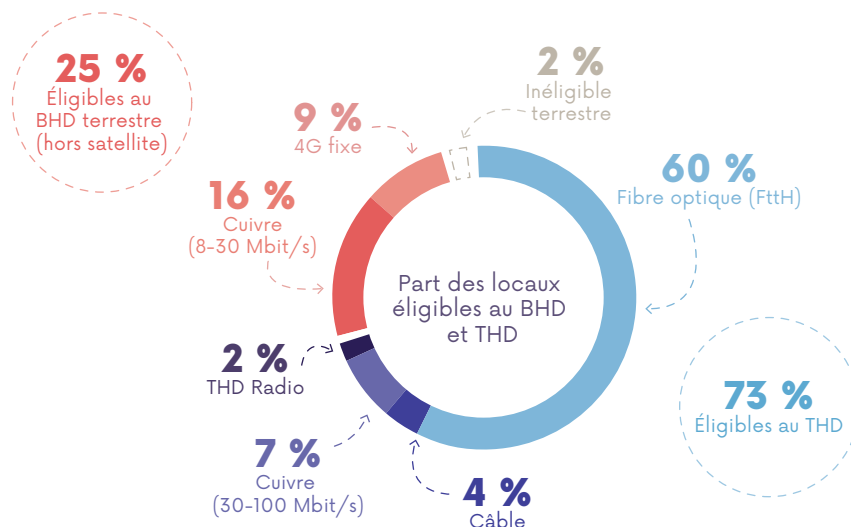
LA CONNECTIVITÉ FIXE EN FRANCE

Source : Observatoire haut et très haut débit : abonnements et déploiements (publié par l'Arcep - derniers chiffres au 30 septembre 2020)

1 Le bon haut débit¹ (BHD) et le très haut débit² (THD)

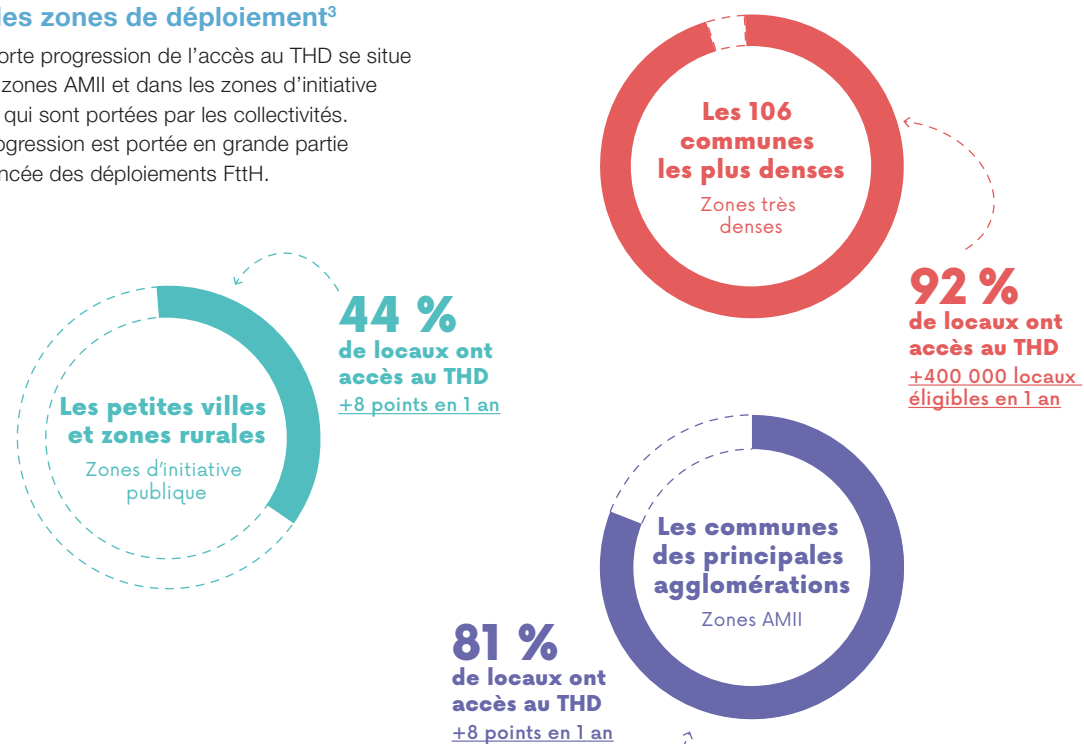
La répartition des locaux éligibles au BHD et THD selon la technologie à fin 2020³

À fin 2020 en France, 60 % des locaux sont éligibles au THD par la fibre optique⁴.



La part des locaux ayant accès au THD selon les zones de déploiement³

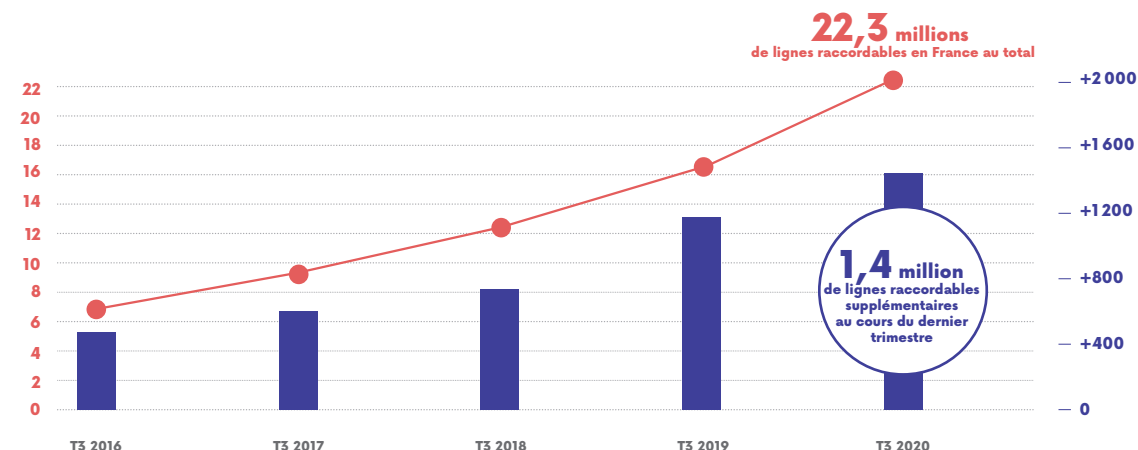
La plus forte progression de l'accès au THD se situe dans les zones AMII et dans les zones d'initiative publique qui sont portées par les collectivités. Cette progression est portée en grande partie par l'avancée des déploiements FttH.



1. 8 Mbit/s.
2. 30 Mbit/s.
3. Chiffres issus des déclarations des opérateurs dans le cadre de « Ma connexion internet ».
4. La présentation des mix technologiques repose, pour en faciliter la lecture, sur l'hypothèse d'un choix par local d'une seule technologie selon l'ordre préférentiel suivant : fibre optique (FttH), câble, cuivre, THD radio.

2 Focus sur la fibre optique (FttH)

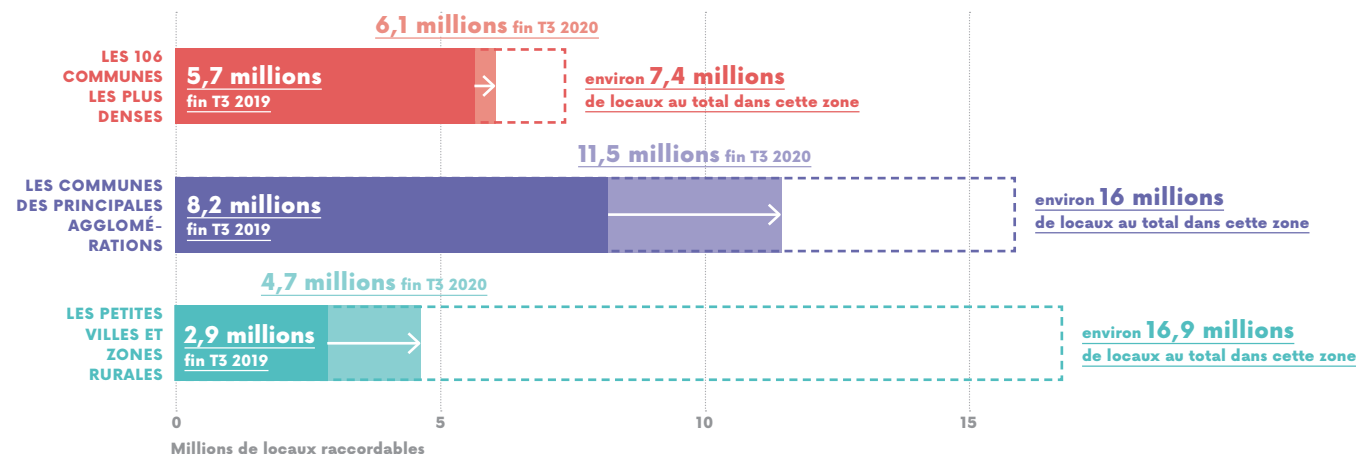
L'accélération du rythme des déploiements sur les 12 derniers mois



L'avancée des déploiements de la fibre optique selon les zones

Les zones moins denses portent la quasi-totalité des déploiements des opérateurs (environ les 2/3 en zones AMII et 1/4 en zones d'initiative publique), avec une croissance record au cours des 12 derniers mois.

→ Réalisé entre fin du troisième trimestre 2019 et fin du troisième trimestre 2020



La progression de la présence commerciale des opérateurs chez les abonnés fibre optique selon les zones de déploiement

Le graphique présente le nombre d'opérateurs commerciaux présents physiquement, cela correspond à la possibilité pour un client d'avoir le choix entre au moins 1, 2, 3 ou 4 fournisseurs et plus d'accès internet.

Au total en France près d'**1 abonné sur 3** a la fibre. Près de **3 millions** de nouveaux abonnés au cours des 12 derniers mois.

