

# CONNECTIVITÉ FIXE ET MOBILE : DES OUTILS **POUR TOUS**

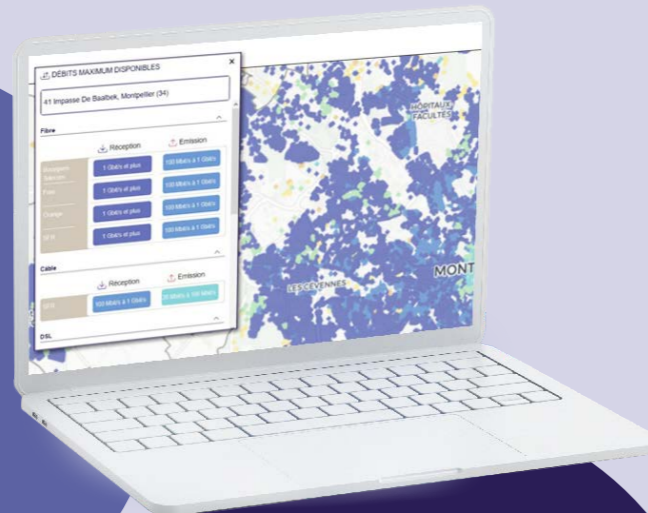
## LES OUTILS PROPOSÉS PAR L'ARCEP

« **MA CONNEXION INTERNET** »<sup>1</sup>

### CONNECTIVITÉ FIXE

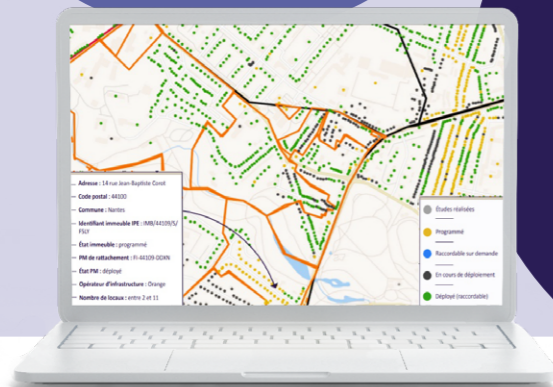
#### ONGLET « débits à l'adresse »

Pour connaître les technologies d'accès à l'internet fixe à une adresse et avoir accès à des statistiques de couverture de votre territoire.



#### ONGLET « déploiements fibre » (anciennement cartefibre.arcep.fr)

Pour connaître l'avancée des déploiements en fibre optique dans votre département, dans votre commune, et jusqu'à votre adresse.



#### « **J'ALERTE L'ARCEP** »<sup>2</sup>

Pour alerter l'Arcep de dysfonctionnements rencontrés dans vos relations avec les opérateurs fixes, mobiles, internet et postaux, accéder à des conseils adaptés et contribuer à l'amélioration des réseaux.

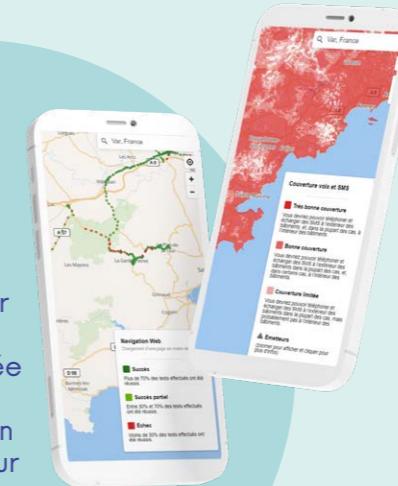


1. [maconnexioninternet.arcep.fr](http://maconnexioninternet.arcep.fr)  
2. [jalerte.arcep.fr](http://jalerte.arcep.fr)

### CONNECTIVITÉ MOBILE

#### « **MON RÉSEAU MOBILE** »<sup>3</sup>

Pour connaître, pour chaque opérateur, la couverture simulée et la qualité de service du réseau en conditions réelles sur votre territoire.



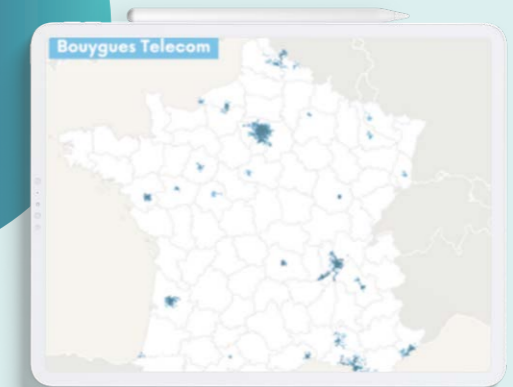
#### LE TABLEAU DE BORD DU **NEW DEAL MOBILE**<sup>4</sup>

Pour suivre l'avancée des déploiements des opérateurs dans le cadre du *New Deal mobile* (généralisation de la 4G, dispositif de couverture ciblée, etc.) dans votre territoire à l'aide de cartes et de statistiques.



#### L'**OBSERVATOIRE 5G**<sup>5</sup>

Pour visualiser les déploiements des sites 5G ouverts commercialement, et la montée en débit.



Explorez les données et développez vos propres outils grâce à l'**open data** disponible pour tous les outils de l'Arcep<sup>6</sup>!

3. [monreseau-mobile.arcep.fr](http://monreseau-mobile.arcep.fr)  
4. [arcep.fr/cartes-et-donnees/tableau-de-bord-du-new-deal-mobile.html](http://arcep.fr/cartes-et-donnees/tableau-de-bord-du-new-deal-mobile.html)  
5. [arcep.fr/cartes-et-donnees/nos-cartes/5g/derniers-chiffres.html](http://arcep.fr/cartes-et-donnees/nos-cartes/5g/derniers-chiffres.html)  
6. [data.gouv.fr/fr/organizations/autorite-de-regulation-des-communications-electroniques-des-postes-et-de-la-distribution-de-la-presse-arcep/](http://data.gouv.fr/fr/organizations/autorite-de-regulation-des-communications-electroniques-des-postes-et-de-la-distribution-de-la-presse-arcep/)

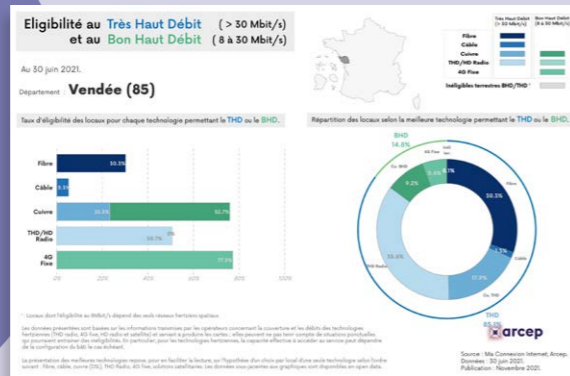
# CONNECTIVITÉ FIXE ET MOBILE : DES OUTILS TAILLÉS POUR LES COLLECTIVITÉS

DES OUTILS DE DIAGNOSTIC DIRECTEMENT TÉLÉCHARGEABLES, SPÉCIALEMENT CONÇUS CLÉS EN MAIN À L'ÉCHELLE DE VOTRE DÉPARTEMENT OU RÉGION!

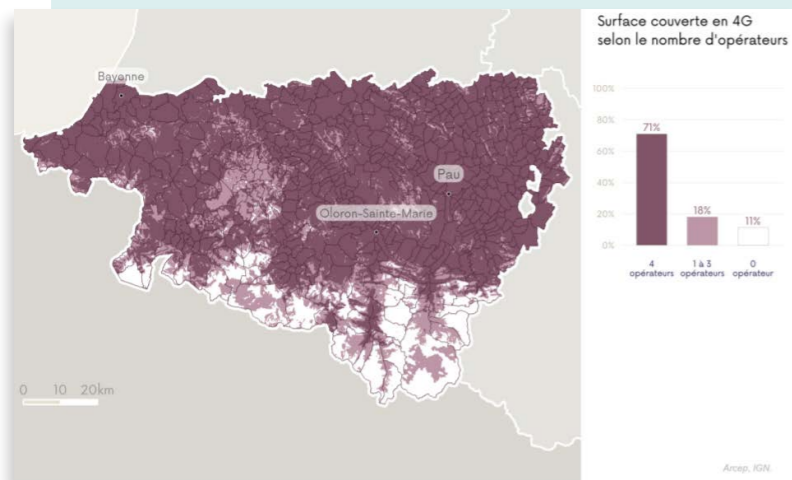
## LES INFOGRAPHIES DÉPARTEMENTALES SUR LA COUVERTURE EN INTERNET FIXE<sup>7</sup>

Pour dresser un diagnostic de l'éligibilité au bon haut débit et très haut débit à l'échelle de votre département selon les technologies disponibles.

### CONNECTIVITÉ FIXE



### CONNECTIVITÉ MOBILE



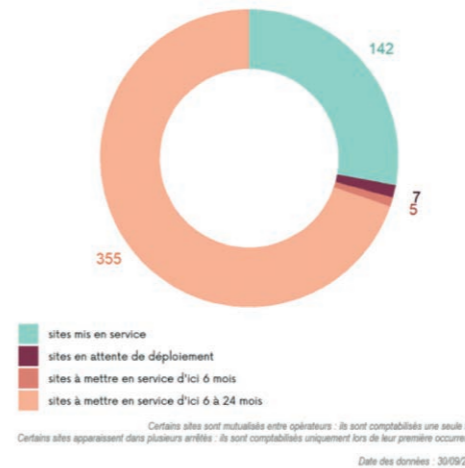
## LES CARTES DE COUVERTURE 4G DÉPARTEMENTALES<sup>8</sup>

Pour visualiser la progression de la couverture mobile 4G dans votre département, les taux de couverture, quelles sont les zones couvertes par 1, 2, 3 ou 4 opérateurs.

7. arcep.fr/cartes-et-donnees/nos-cartes/visualisations-ma-connexion-internet.html  
 8. arcep.fr/cartes-et-donnees/nos-cartes/la-couverture-4g-en-france-par-departement.html

## Avancement du dispositif de couverture ciblée en Auvergne-Rhône-Alpes

Nombre total de sites pour couvrir les zones arrêtées dans la région : 509

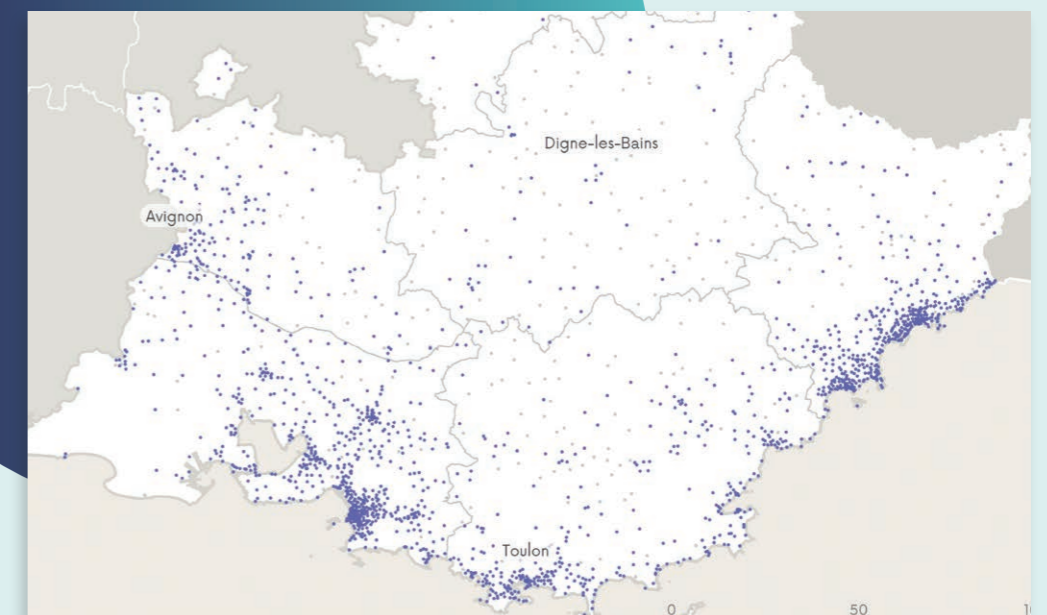


## LES CARTES ET GRAPHIQUES SUR LES AVANCÉES DU DISPOSITIF DE COUVERTURE CIBLÉE PAR RÉGION<sup>9</sup>

Pour suivre les sites du dispositif de couverture ciblée mis en service ou en cours de déploiement dans votre région.

## L'OBSERVATOIRE 5G PAR RÉGION<sup>10</sup>

Pour retrouver le suivi des déploiements de la 5G et de la montée en débit des réseaux mobiles directement dans votre région.



9. arcep.fr/fileadmin/user\_upload/observatoire/4G-couverture/etat-des-lieux-DCC\_fin-juin-2021\_oct2021.pdf  
 10. arcep.fr/cartes-et-donnees/nos-cartes/5g/derniers-chiffres.html