

Connectivité fixe

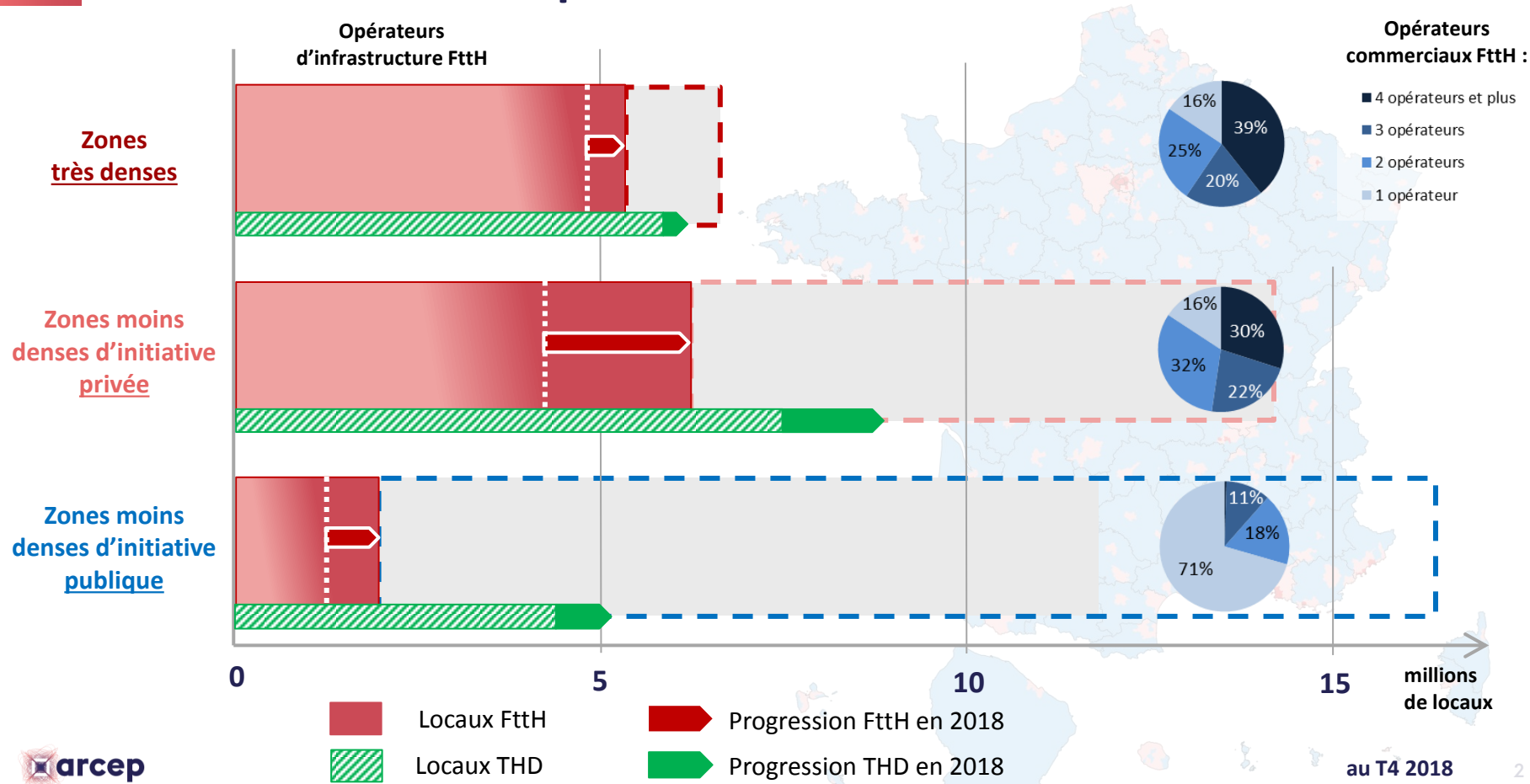
*Conférence Territoires Connectés 2019
#Engagement*

Guillaume MELLIER

Directeur Fibre, Infrastructures et Territoires

26 mars 2019

Avancement des déploiements FttH et THD



Mise en œuvre du cadre de régulation

Déploiement de la fibre optique sur l'ensemble du territoire

- Facilitation de l'accès aux infrastructures existantes (**génie-civil**) pour la fibre optique
- Recommandation précisant les obligations de **cohérence** des déploiements de fibre optique
- Ouverture d'un examen progressif de la **complétude** des déploiement de fibre optique
- Mise en œuvre des analyses de marché pour démocratiser l'accès à la fibre des **TPE-PME**

Accompagnement des RIP en fibre optique des collectivités

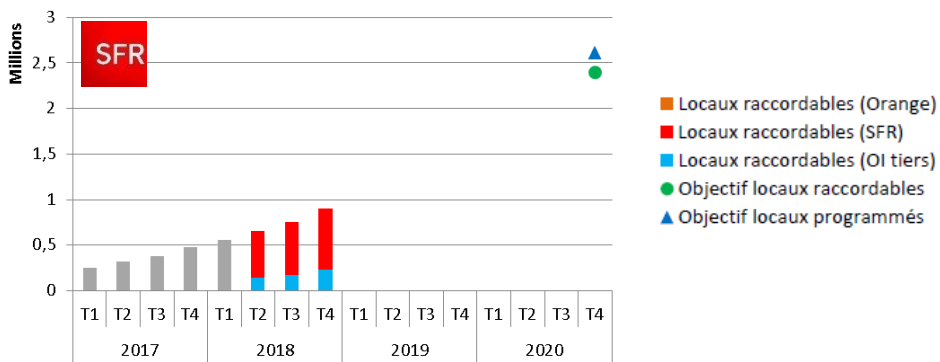
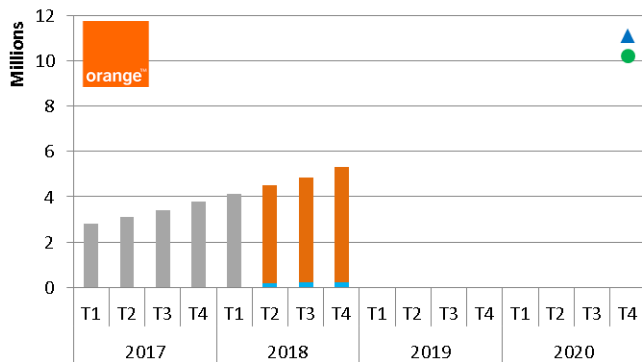
- Accompagnement dans la mise en œuvre du **cadre réglementaire**
- Examen des **tarifs** pour donner de la sécurité et favoriser la commercialisation

Maintenir un service de qualité sur tout le territoire

- **Procédures** sur la **qualité de service du service universel** téléphonique et du réseau cuivre

Engagements contraignants de déploiement des opérateurs

zone
AMII



Les CT lancent l'AMEL sur leur territoire

Travaux techniques entre l'opérateur et l'Arcep/MTHD/CT

Le Gouvernement saisit l'Arcep pour avis

Le Gouvernement peut accepter ces engagements (par un arrêté)

démarche
AMEL

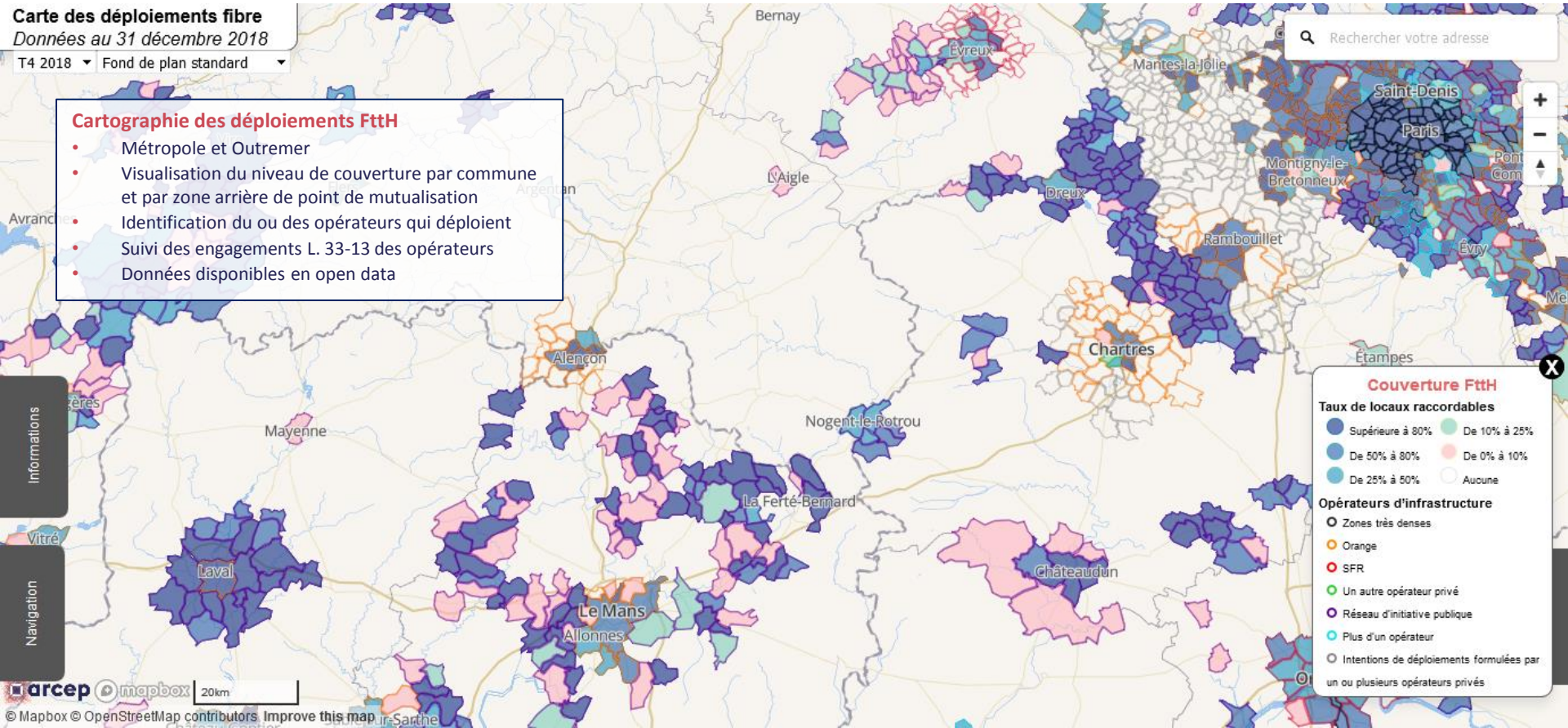
Les CT choisissent l'opérateur retenu pour les déploiements AMEL

L'opérateur propose de s'engager devant le Gouvernement au titre du L.33-13 avec l'accord de la CT

L'Arcep donne son avis sur ces engagements

L'Arcep en contrôle le respect et sanctionne les éventuels manquements

cartefibre.arcep.fr : suivre l'avancée des déploiements FttH



cartefibre.arcep.fr : suivre l'avancée des déploiements FttH

Carte des déploiements fibre

Données au 31 décembre 2018

T4 2018 ▾ Plan avec noms de rue ▾

Cartographie des déploiements FttH

- Métropole et Outremer
- Visualisation du niveau de couverture par commune et par zone arrière de point de mutualisation
- Identification du ou des opérateurs qui déploient
- Suivi des engagements L. 33-13 des opérateurs
- Données disponibles en open data

Rechercher votre adresse

Immeuble FttH

- Études réalisées
- Programmé
- Raccordable sur demande
- En cours de déploiement
- Déployé (raccordable)

Mode de vue

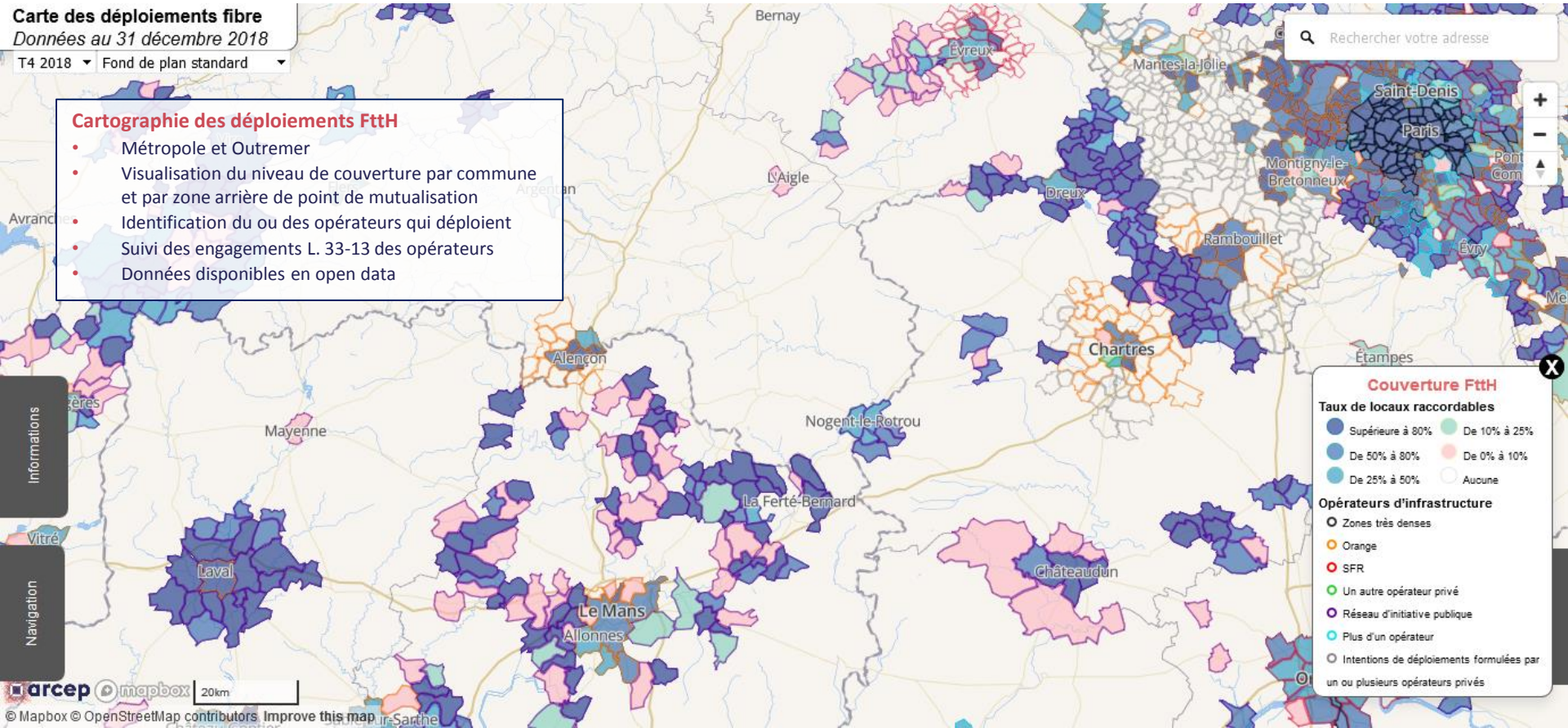
- Mode Normal
- Mode Avancé
- Vue des départements
- Vue des communes
- Vue des zones arrière de PM
- Vue prévisionnelle

cartefibre.arcep.fr : suivre l'avancée des déploiements FttH

Carte des déploiements fibre
Données au 31 décembre 2018
T4 2018 ▾ Fond de plan standard ▾

Cartographie des déploiements FttH

- Métropole et Outremer
- Visualisation du niveau de couverture par commune et par zone arrière de point de mutualisation
- Identification du ou des opérateurs qui déploient
- Suivi des engagements L. 33-13 des opérateurs
- Données disponibles en open data



cartefibre.arcep.fr : suivre l'avancée des déploiements FttH

Carte des déploiements fibre

Données au 31 décembre 2018

T4 2018 ▾ Fond de plan standard ▾

Cartographie des déploiements FttH

- Métropole et Outremer
- Visualisation du niveau de couverture par commune et par zone arrière de point de mutualisation
- Identification du ou des opérateurs qui déploient
- Suivi des engagements L. 33-13 des opérateurs
- Données disponibles en open data

Rechercher votre adresse

Saint-Denis
Paris
Montigny-le-Bretonneux
Pont Com
Évry
Étampes
Chartres
Nogent-le-Rotrou
La Ferté-Bernard
Châteaudun
Le Mans
Allonnes

Prévisionnel

- Travaux en cours ou terminés
- Début des travaux cette année
- Début des travaux l'année prochaine
- Début des travaux dans deux ans ou plus
- Informations en cours de collecte

La durée typique des travaux est de 12 à 18 mois

Opérateurs d'infrastructure

- Orange
- SFR
- Autres
- Réseau d'initiative publique
- ZTD / Haute densité
- ZTD / Basse densité

Liens utiles:

<https://cartefibre.arcep.fr/>

<https://www.monreseau mobile.fr/>

<https://www.arcep.fr/cartes-et-donnees/new-deal-mobile.html>

Email : territoires@arcep.fr

