

## Présentation des travaux de l'Arcep et de l'ADEME



**Anne Yvrande-Billon**

Directrice économie, marchés  
et numérique



**David Marchal**

Directeur exécutif de  
l'expertise et des programmes



# L'étude ADEME-Arcep : l'empreinte environnementale du numérique en 2020

## L'empreinte environnementale du numérique en France en 2020 :

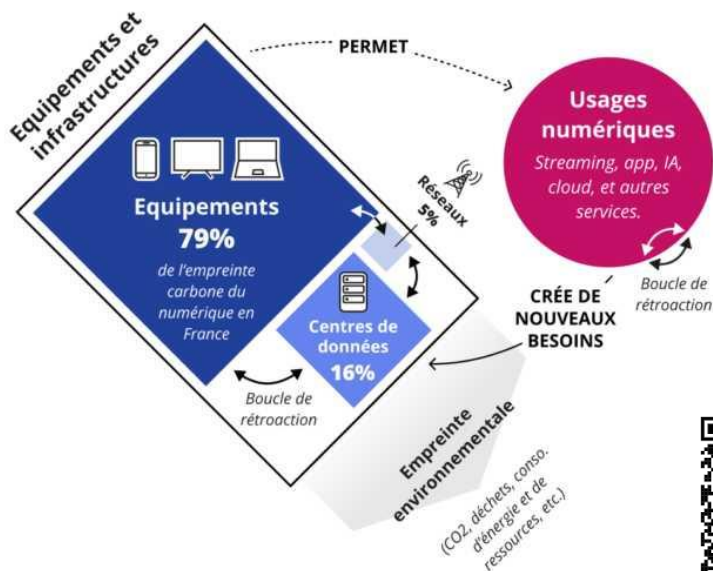
*2,5% de l'empreinte carbone nationale, soit*

*17 Mt CO<sub>2</sub>eq.*

*10% de la consommation électrique française, soit env. 50 TWh par an*

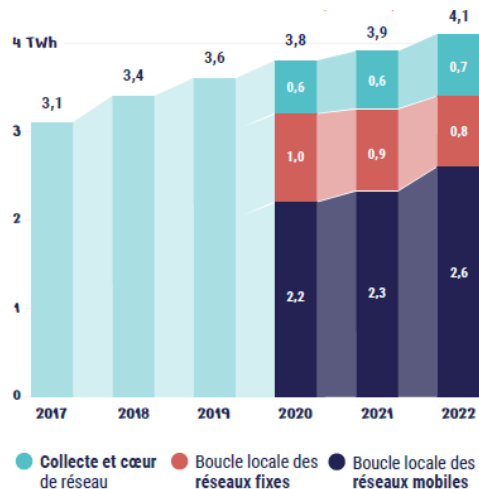
## Les dynamiques entre infrastructures et usages

Répartition de l'empreinte carbone du numérique en 2020 par composantes du numérique (%) selon l'Arcep, et les relations entre elles

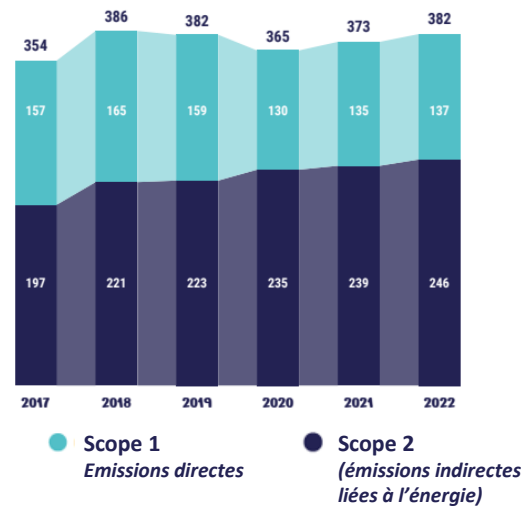


# La troisième édition de l'enquête annuelle « Pour un numérique soutenable »

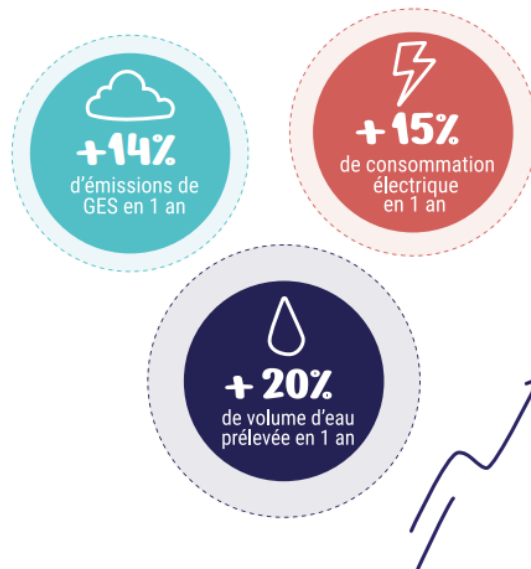
## Consommation énergétique des réseaux fixes et mobiles



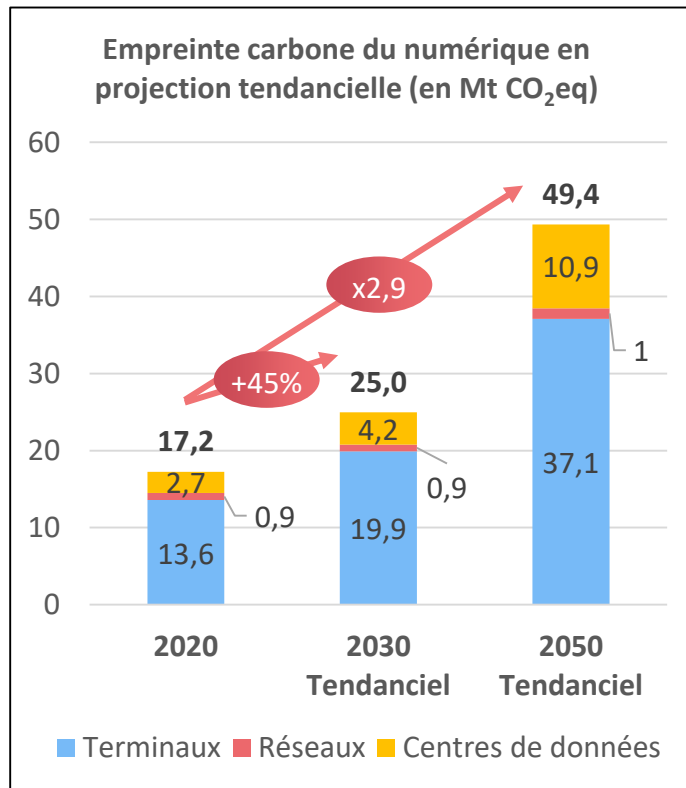
## Emissions de gaz à effet de serre des opérateurs télécoms (en milliers de tonnes CO<sub>2</sub>eq)



## Opérateurs de centres de données



# L'étude ADEME-Arcep : analyse prospective à 2030 et 2050



# Les leviers d'actions pour réduire l'empreinte environnementale du numérique



Parc de terminaux

## Levier n°1 :

Stabiliser le parc de terminaux



Durée de vie

## Levier n°2 :

**Augmenter la durée de vie des équipements** tant par des pratiques d'**écoconception** (réparabilité, durabilité, etc.) que par une **sensibilisation des utilisateurs**



Consos unitaires

## Levier n°3 :

**Eco-concevoir les équipements** pour avoir des équipements **plus efficaces et moins consommateurs à usage équivalent**



Usages

## Levier n°4 :

Encourager la sobriété des usages et **les bonnes pratiques dans la conception et la consommation de services numériques** (e.g. écoconception des services numériques, choix de la technologie la plus adaptée selon l'usage)